



**Verklaring - Zeichenerklärung**

- Autosnelweg - Autobahn
- Doorgande weg - Durchgangsstraße
- Secundaire weg - Andere Straße
- Spoorlijn - Bahnlinie
- Rijksrens - Staatsgrenze

0 10 20 km







**MEER INFORMATIE  
WEITERE INFORMATIONEN**

www.euregio.eu

www.facebook.com/euregio.gronau

@EuregioDNL



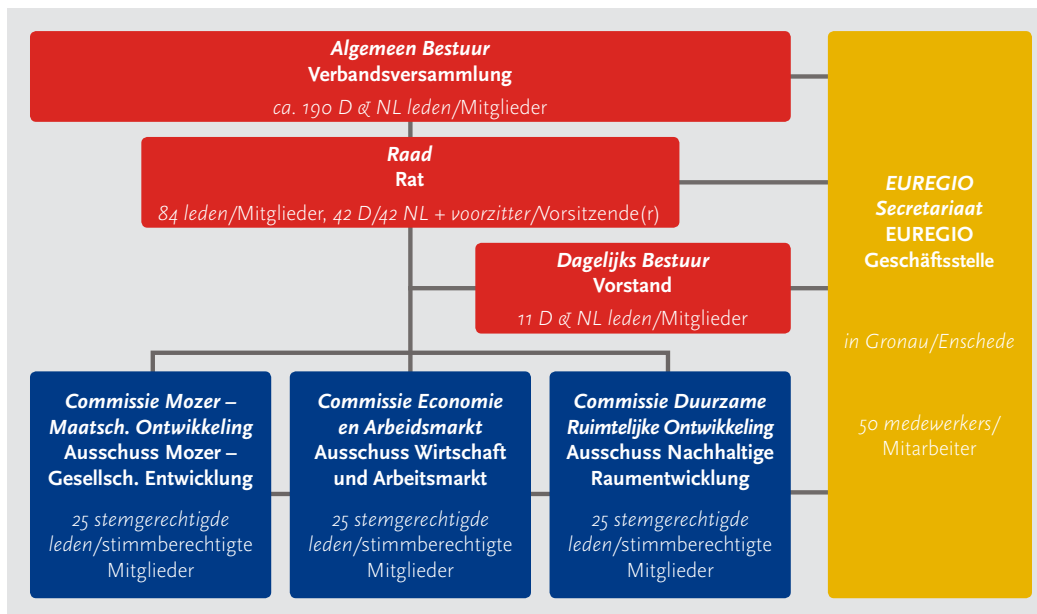
Enscheder Str. 362 | D-48599 Gronau | Tel.: 02562 / 702-0 | info@euregio.eu



Postbus 6008 | NL-7503 GA Enschede | Tel.: 053 / 460 51 51 | info@euregio.eu

**OVER DE EUREGIO**

De EUREGIO is een grensoverschrijdend samenwerkingsverband van 129 Nederlandse en Duitse gemeenten, Kreise en Waterschappen. Het EUREGIO-gebied bestrijkt ca. 13.000 km<sup>2</sup> en telt rond 3,4 miljoen inwoners. Aan Nederlandse zijde omvat het gebied de regio's Twente en Achterhoek en delen van Noordoost-Overijssel en Zuidoost-Drenthe, aan Duitse zijde het Münsterland, Landkreis Grafschaft Bentheim, de stad en de Landkreis Osnabrück en delen van het zuidelijke Emsland. De EUREGIO is in 1958 opgericht als het eerste regionale grensoverschrijdende samenwerkingsverband in Europa. Taak van de EUREGIO is de bevordering van de sociaal-culturele samenwerking en versterking van de sociaal-economische ontwikkeling van het grensgebied.



**ÜBER DIE EUREGIO**

Die EUREGIO ist ein grenzübergreifender Zusammenschluss von 129 deutschen und niederländischen Kommunen, Kreisen und Waterschappen (niederländische Wasserbehörden). Das Gebiet der EUREGIO umfasst rund 13.000 km<sup>2</sup> mit etwa 3,4 Millionen Einwohnern. Auf niederländischer Seite erstreckt sich das Gebiet über die Regio's Twente und Achterhoek sowie Teile von Nordost-Overijssel und Südost-Drenthe, auf deutscher Seite das Münsterland, den Landkreis Grafschaft Bentheim, die Stadt und den Landkreis Osnabrück sowie Teile des südlichen Emslands. Die EUREGIO wurde 1958 gegründet und ist der erste grenzübergreifende regionale Zusammenschluss in Europa. Aufgabe der EUREGIO ist die Förderung der sozio-kulturellen Zusammenarbeit und die Stärkung der wirtschaftlich-sozialen Entwicklung des Grenzgebietes.

Oprichting van de EUREGIO als eerste regionaal grensoverschrijdend samenwerkingsverband  
Gründung der EUREGIO, der ersten grenzüberschreitenden Organisation auf regionaler Ebene

Oprichting, op aanbeveling van Prins Claus, van de EUREGIO-Raad, nog steeds het hoogste politieke orgaan  
Auf Empfehlung von Prinz Claus Gründung des EUREGIO-Rats, bis heute höchstes politisches Gremium

Viering van het 50-jarig jubileum  
Feier des 50-jährigen Jubiläums

EUREGIO wordt Nederlands-Duits openbaar lichaam  
EUREGIO wird ein grenzüberschreitender öffentlich-rechtlicher Zweckverband

**1958**

**1978**

**2008**

**2016**

**1971**

Eerste grensoverschrijdende werkgroep, die over een eigen budget kon beschikken (Mozer-Commissie)  
Erster grenzüberschreitender Arbeitskreis mit eigener Budgethoheit (Mozer-Kommission)

**1987**

Eerste actieprogramma met een lijst van maatregelen en een financieringsovereenkomst, voorbeeld voor het huidige INTERREG-programma van de Europese Unie  
Erstes Aktionsprogramm mit einem Maßnahmenkatalog und Finanzierungsvereinbarung, Vorbild für das heutige INTERREG-Programm der Europäischen Union

**2014**

Oprichting van de drie commissies "Mozer – Maatschappelijke Ontwikkeling", "Duurzame Ruimtelijke Ontwikkeling" en "Economie en Arbeidsmarkt" afgeleid uit de strategie EUREGIO 2020  
Einrichtung der drei Ausschüsse „Mozer – Gesellschaftliche Entwicklung“, „Nachhaltige Raumentwicklung“ und „Wirtschaft und Arbeitsmarkt“ in Anlehnung an die Strategie EUREGIO 2020